

êtudgiant A

Tchi temps qu'i' fait aniet?

Tchi tempéthatuthe qu'i' fait aniet ? > I' fait....dégrés.


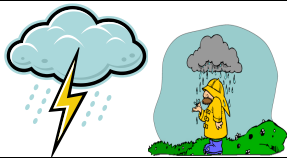
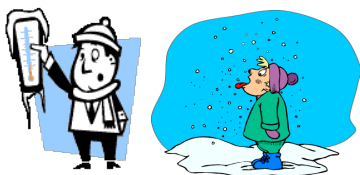

L's endraits	Lé temps	La tempéthatuthe
En Jèrri?		
En Dgèrnésy?		4 degrés
En Sèr?		
En Aur'gny?		28 degrés
à Londres ?		
à Bèrlîn ?		0 degrés
à Paris ?		
à Madrid ?		21 degrés
à Dublîn ?		



êtudgiant B

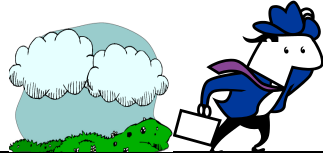
Tchi temps qu'i' fait aniet?

Tchi tempéthatuthe qu'i' fait aniet ? > I fait...dégrés.

L's endraits	Lé temps	La tempéthatuthe
En Jèrri ?		11 dégrés
En Dgènésy ?		
En Sèr ?		25 dégrés
En Aur'gny?		
à Londres ?		-2 dégrés
à Bèrlin ?		
à Paris ?		9 dégrés
à Madrid ?		



à Dublin ?



10 degrés



Jèrriais