

Où'est qu'tu d'meuthes?

1. Écri les phrases sous les portraits.

"Jé d'meuthes..."



1.....

2.....



3.....

4.....



5.....

6.....

au ras d'la mé/ dans un village/ à la montagne/ à la campagne/ en Ville/ ès alentours d'la Ville



2. Écri les phrases sous les portraits.  
“Jé d’meuthe...”



1.....



2.....



3.....



4.....



5.....



6.....





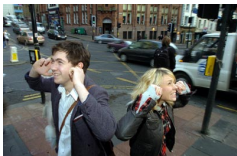
7.....

8.....

dans un chalet/ dans un mangni/ dans un appartement/ dans eune caûminne/  
dans eune maïson (s'pathée)/ dans eune fèrme/ dans eune maïson en  
terrasse/ dans eune maïson jeunm'lée/ dans eune fèrme

3. Êcri l'adjectifs souos les portraits.

*BRIYANT/ APEUPLIÉ/ SALOPÉ/ CALME ET PROPRE/ MODÈRNE/ VYI*



.....

4. Êcri un paragraphe entouor où'est qu'tu d'meuthes.

Exempl'ye: 'Jé d'meuthe à St Hélyi ès alentours d'la Ville. Jé d'meuthe dans eune  
maïson en terrasse auve mes pathents et man tchian. J'aime bein d'meuther à St  
Hélyi car ch'est modèrne et propre. À l'av'nîn j'voudrais d'meuther dans eune  
caûminne au ras d'la mé"

.....  
.....  
.....  
.....